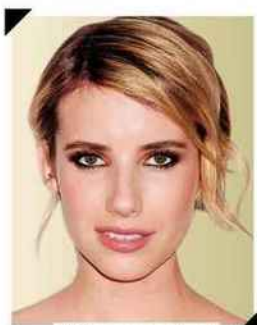




À CHACUNE SES SOINS ET UNE TECHNIQUE À LA CARTE

Sexy sourcils

C'est le nouvel accessoire mode du regard. Alors on trace sa ligne en suivant les conseils d'experte de Joss Devilleneuve, fondatrice de L'Atelier du Sourcil.



20 ans et +
Emma Roberts

Si on a un sourcil bien dessiné, on le garde naturel. On modèle juste sa ligne avec un fixateur teinté. Cela lui donne plus de densité et de régularité. Pour le soir, on accentue la force du regard, en jouant au crayon souple ou au mascara, un trait ton sur ton qui part de l'arc et qui va jusqu'à la pointe extérieure. Enfin, régulièrement, on fait entretenir ses sourcils par une pro. Et on apprend la technique.

L'astuce +
On les brosse vers le haut tous les matins avant de se maquiller.



30 ans et +
Sienna Miller

On a envie d'un sourcil plus sophistiqué. Après l'avoir bien brossé, on le remplit, par des petits traits hachurés, au crayon ou à la poudre, puis on fond cette ligne à la brosse pour structurer. Ensuite, on l'intensifie au mascara à sourcils. Petit truc de maquilleur pour le soir : le lustrer avec un peu de baume à lèvres transparent posé au pinceau.

L'astuce +
Si on a un sourcil un peu fin, on peut l'épaissir avec une teinture.



40 ans et +
Eva Mendes

La ligne du sourcil dépend de la forme du visage. Quand celui-ci commence à se modifier, elle suit. On doit donc la réhausser si elle tombe, la redessiner si elle perd son caractère. La technique qui buzz : les rajouts de sourcils. Une fois définies la forme et l'épaisseur, l'esthéticienne colle chaque extension sur un poil ou sur la peau. Au final, le visage est rafraîchi, le regard plus présent.

L'astuce +
Pour recolorer les sourcils délavés, on applique après un dessin à la poudre un fixateur teinté. Il l'estompe tout en couvrant les poils blancs.



50 ans et +
Mariska Hargitay

Avec l'âge, les paupières s'affaissent. On exécute donc toujours les mouvements de pinceau du bas vers le haut. Comme pour les cheveux, on préfère une couleur naturelle. Si le sourcil s'appauvrit, on lui redonne de l'étoffe en le repigmentant. S'il pousse dans tous les sens - dérèglement hormonal - on coupe aux ciseaux les petits poils qui dépassent sans tailler dans la masse.

L'astuce +
On le travaille en mixant crayon et poudre-crème. Cela densifie la courbe et donne un fini fondu, très doux, très embellissant.



L'Atelier du Sourcil : www.latelierdusourcil.com